

© OpenMapTiles © OpenStreetMap contributors

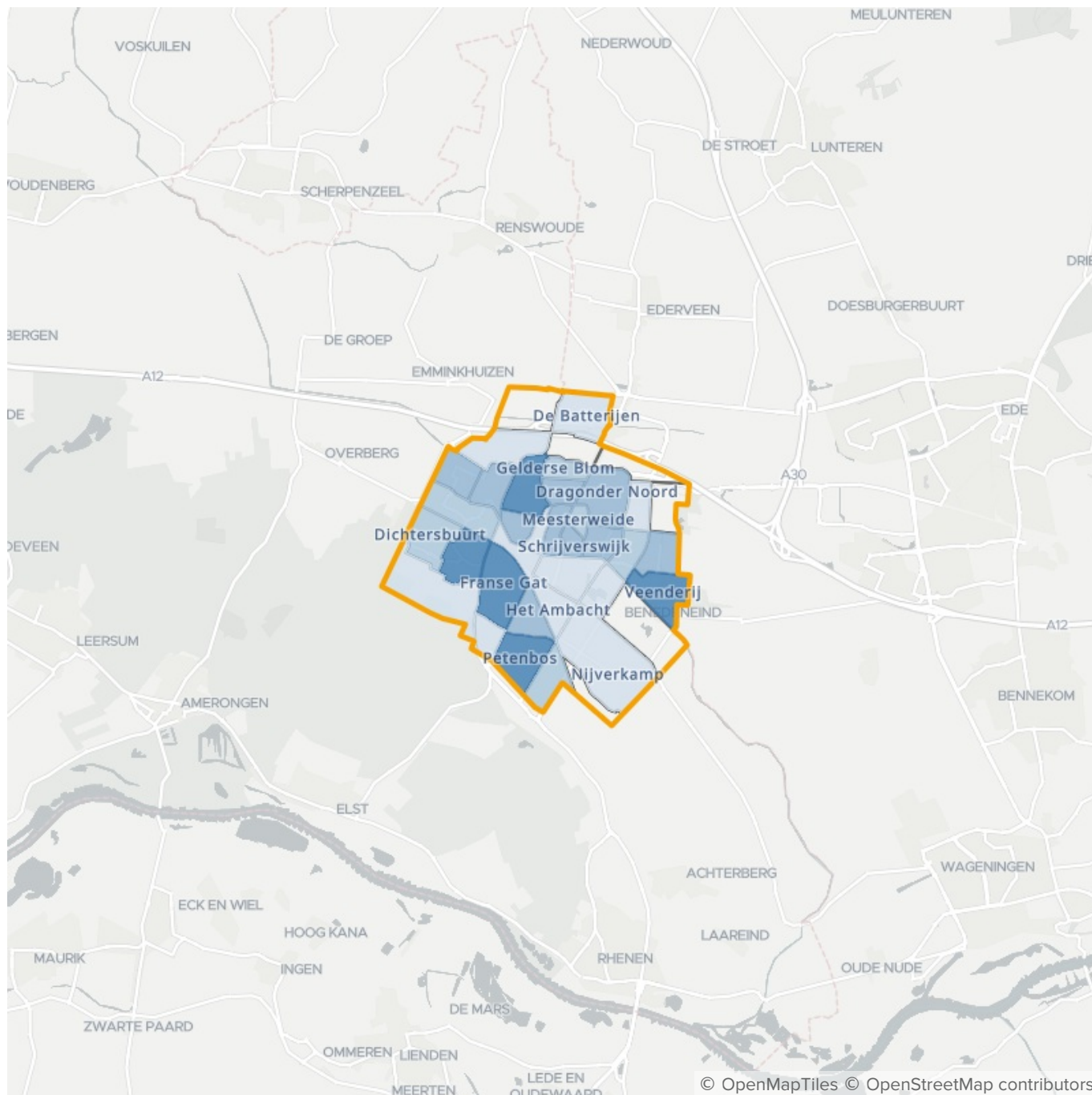
Vraagscan

Scan voor Veenendaal: **koop** • woonhuis en appartement

11 October 2024

Serieuze zoekers per buurt

Op onderstaande kaart ziet u hoeveel er de afgelopen 4 maanden gezocht is naar vergelijkbare objecten op basis van uw selectiecriteria. Hoe donkerder een gebied, hoe meer er gezocht is.



Veenendaal

Hieronder vindt u een actueel overzicht van de vraag en het aanbod van woonhuizen en appartementen op basis van uw selectiecriteria.

 **3,900 serieuze zoekers**

Het aantal mensen dat vergelijkbare woonhuizen en appartementen heeft bekeken in de laatste 4 maanden

Veel bezoekers kijken regelmatig op funda maar overwegen niet om direct een woning te kopen. Om de serieuze zoeker van deze 'funzoeker' te onderscheiden, analyseert funda het gedrag van serieuze zoekers per buurt. Er wordt onder meer gekeken naar hoe gericht iemand zoekt, hoe vaak een gebruiker terugkeert naar een bepaald object, of hij/zij het object bewaart, en of er eventueel contact wordt opgenomen via het contactformulier. De Vraagscan gebruikt op basis van dit nauwkeurig in beeld gebrachte zoekgedrag alleen serieuze zoekers bij het samenstellen van data.

 **267 te koop**

Het aantal vergelijkbare woonhuizen en appartementen dat nu te koop staat

Het getoonde getal omvat alle woonhuizen en appartementen die op dit moment worden aangeboden op funda - binnen de gevraagde omgeving en binnen de opgegeven selectiecriteria.

 **276 verkocht**

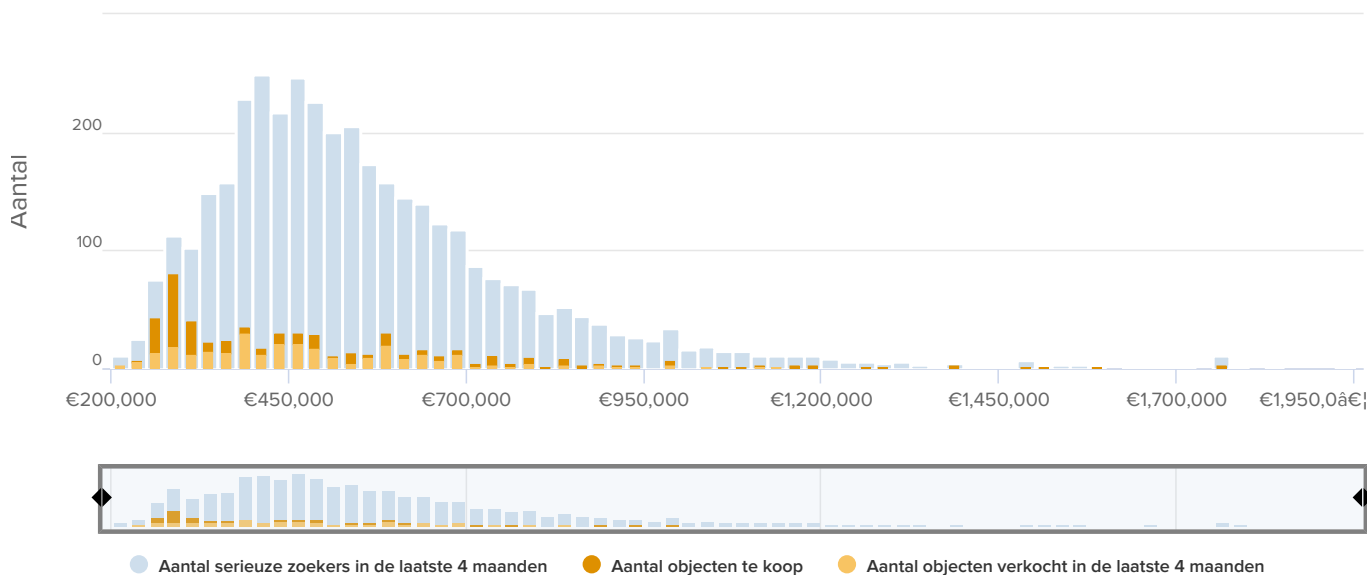
Het aantal vergelijkbare woonhuizen en appartementen dat de laatste 4 maanden is verkocht

Het getoonde getal omvat alle woonhuizen en appartementen die de afgelopen 4 maanden verkocht zijn, nadat ze werden aangeboden via funda - binnen de gevraagde omgeving en binnen de opgegeven selectiecriteria.

Verdeling van het aantal serieuze zoekers binnen deze plaats

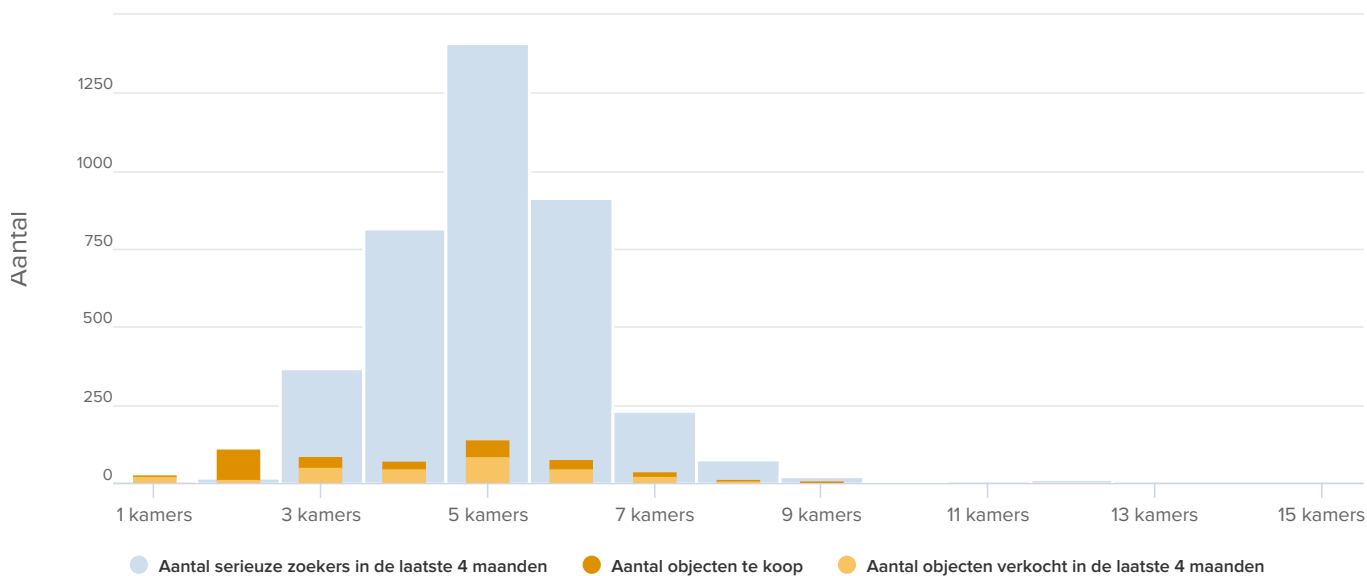
Serieuze zoekers per prijsklasse

Welke prijsklasse heeft de voorkeur onder deze serieuze zoekers?



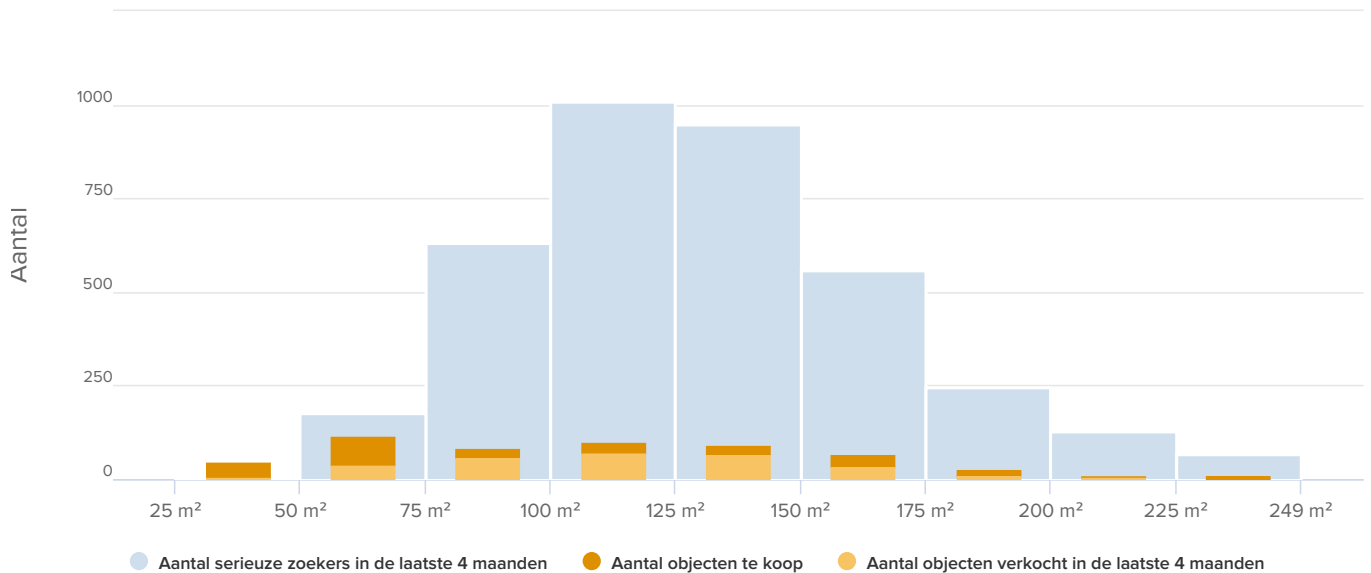
Serieuze zoekers per aantal kamers

Welk aantal kamers heeft de voorkeur?



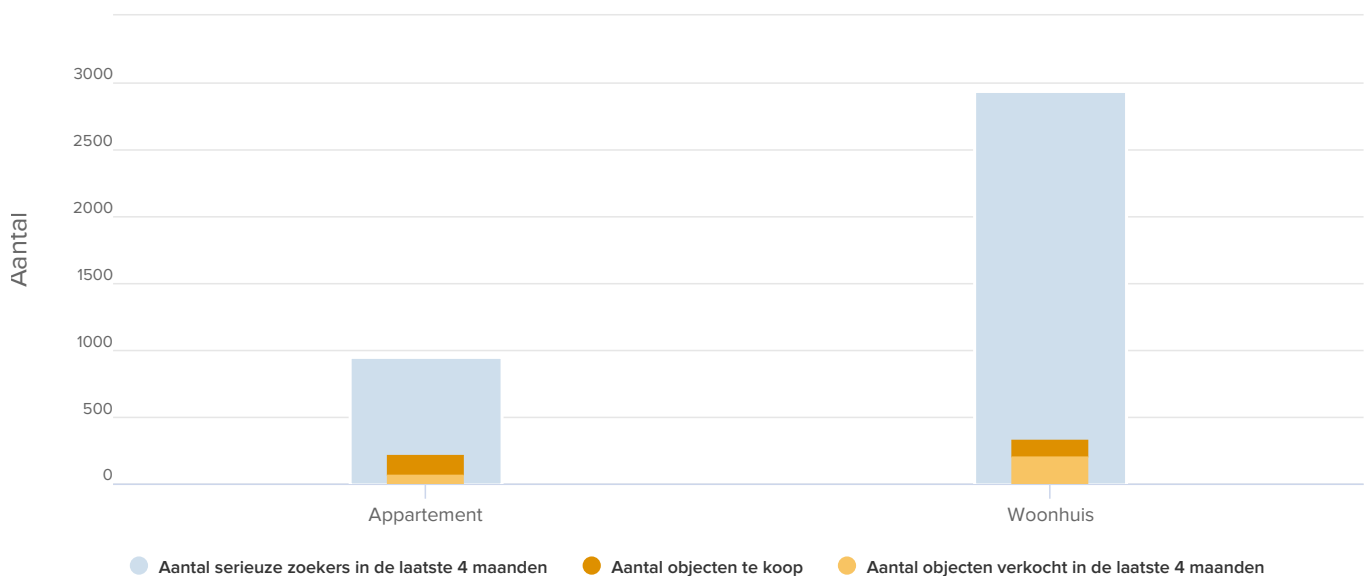
Serieuze zoekers per gebruiksoppervlakte wonen

Welke gebruiksoppervlakte wonen heeft de voorkeur?



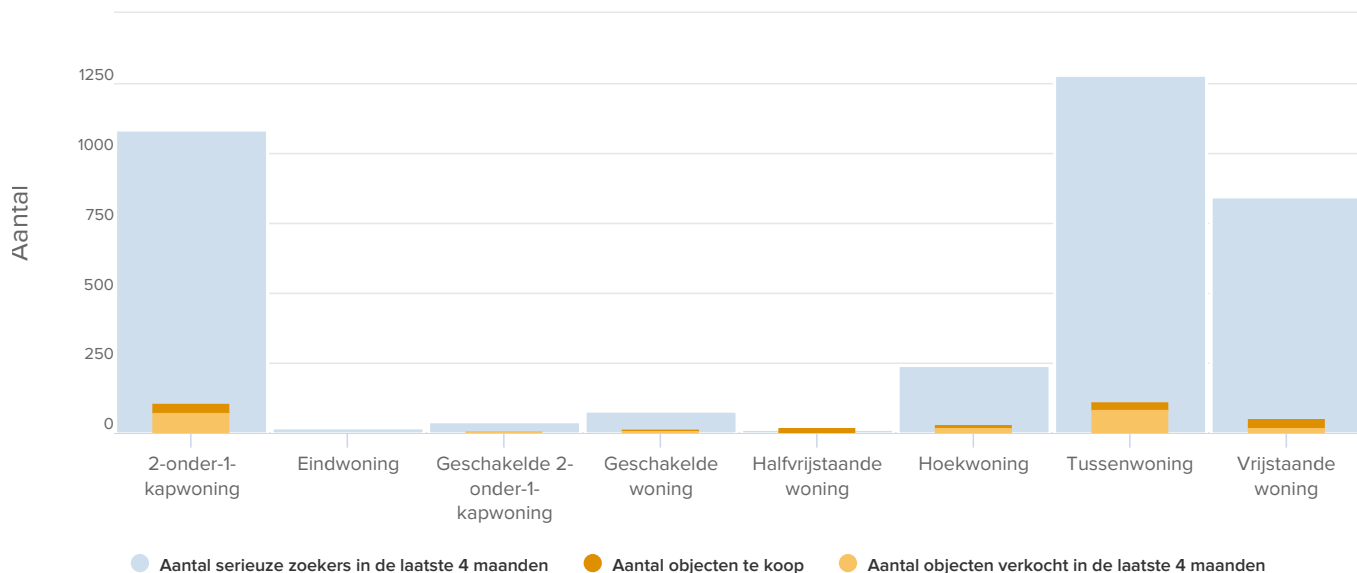
Serieuze zoekers per soort woning

Welk soort woning heeft de voorkeur?



Serieuze zoekers per type woonhuis

Welk type woonhuis heeft de voorkeur?



Uw makelaar



Ditters Makelaars Ede

Bezoek- en postadres

Stationsweg 89
6711PM Ede

Telefoon

0318-657657

E-mail

ede@ditters.nl

Website

<http://www.ditters.nl>



NVM makelaar

Indien informatie uit dit document wordt gebruikt in andere externe communicatie, dient u funda te vermelden als bron. Aan de informatie in dit document kunt u geen rechten ontleen. Funda staat niet in voor de juistheid en volledigheid van informatie in dit document. U bent zelf verantwoordelijk en aansprakelijk voor het gebruik van deze informatie.